

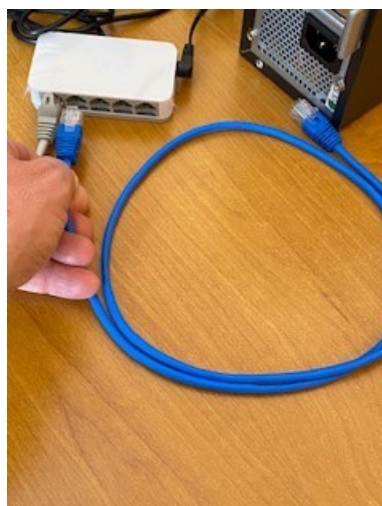
1. Odłączamy całkowicie starą drukarkę fiskalną pozostawiając kabel RS wpięty do komputera kasowego.
2. Podłączamy nową drukarkę ONLINE do komputera wpinając kabel RS do portu COM1 w drukarce (czarny szerszy port RJ45).



3. Odłączamy kabel utp 5e (patchcord) od komputera kasowego i wpinamy go w dowolne gniazdo w switchu dostarczonym przez nas.



4. Podłączamy kabel utp5e do portu ETH komputera kasowego a drugi koniec kabla do w/w switcha:



5. Podłączamy kabel utp5e do srebrnego portu EXT drukarki fiskalnej a drugi koniec do w/w switcha:



6. Podłączamy dostarczony z drukarką zasilacz i zasilacz do switcha. Na switchu powinny zapalić się diody odpowiadające podłączonym portom.



Po podłączeniu pozostaje tylko ewentualna konfiguracja protokołu transmisji na kasie (zmiana z THERMAL na POSNET).

W przypadku wymiany starszych drukarek, np. Thermal 5V lub FV należy wymienić też adapter szuflady na taki:



Kabel ten podłączamy wg opisu : wtyk RJ12 oznaczony czarną taśmą łączymy przez dołączoną „beczkę” z kablem od szuflady Flip-Top, a drugi wtyk RJ12 podłączamy do wejścia DRW w drukarce fiskalnej. Jest też film instruktażowy:

<https://drive.google.com/file/d/1NbHFyiE8fZ3sHZNtwYn-QGTJNzyjryDU/view?usp=sharing>